

**Auch
Sie
können ein**

behagliches Eigenheim

in

**Gotha
erwerben**



ERDGESCHOSS

durch die

GAGFAH

GEMEINNÜTZIGE AKTIEN-GESELLSCHAFT
FÜR ANGESTELLTEN-HEIMSTÄTTEN
ZWEIGNIEDERLASSUNG
MITTELDEUTSCHLAND

WEIMAR (THÜR.)

ELISABETHSTRASSE 15

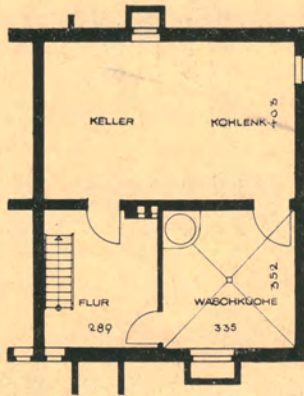
Fernruf: 2520 und 2521



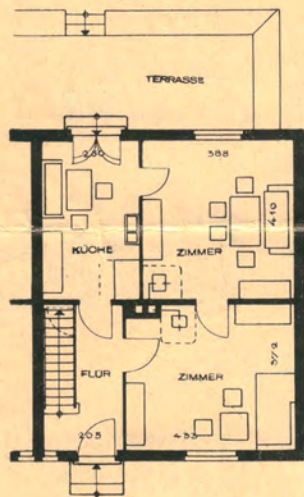
OBERGESCHOSS

Sie hatten sicher schon lange den Wunsch, eine Heimstätte mit Garten Ihr Eigen nennen zu können. Die Gagfah bietet Ihnen heute eine außergewöhnlich günstige Gelegenheit, diesen Wunsch zu verwirklichen.

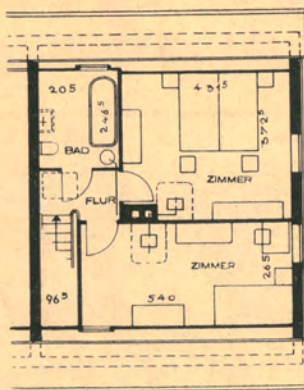
TYP „THÜRINGEN“



KELLERGESCHOSS



ERDGESCHOSS



OBERGESCHOSS

Sie errichtet in gesunder, ruhiger Wohnlage in

GOTHA

an der Reinhardsbrunner Straße

102 Eigenheime

schlüsselfertig, umzäunt, vollkommen unterkellert, 4 Zimmer, Küche und Bad. Giebel teils verputzt, teils verschalt.

Kaufpreis einschl. Straßenbau- und Anschlusskosten und 326 qm Grund und Boden

RM 10 196.—,

Kaufpreisanzahlung nur

RM 1 046.—.

Durch die verschiedenen Grundstücksgrößen sind Kaufpreis und Anzahlung Änderungen unterworfen.

An Zinsen für die Hypotheken sind monatlich **RM 35.15** zu zahlen. Ferner ist für die Tilgung monatlich ein Betrag von **RM 7.65** aufzubringen, der mit einem Sparbeitrag zu vergleichen ist, weil durch die Tilgung eine planmäßige Entschuldung des Hauses und damit auch ein Fortfall der Zinsbelastung eintritt. Man erreicht dadurch im Alter einen völlig schuldenfreien Besitz.

Der Heimstatter hat außer den oben genannten Zins- und Tilgungsbeträgen noch die allgemeinen Hausbesitzerlasten für Müllabfuhr, Straßen- und Schornsteinfegerreinigung zu tragen.

Das schlüsselfertige Haus erhält elektrisches Licht, Gasanschluss und folgende Ausstattungsgegenstände:

- **Öfen** in sämtlichen Wohnräumen,
- **Küchenherd**, kombiniert für Kohle und Gas,
- **Kohlebadeofen, Badewanne, Waschkessel.**

Besichtigen Sie bitte unser Musterhaus.

Sie erhalten Auskunft und unverbindliche Beratung durch unseren örtlichen Vertrauensmann

Herrn **Fritz Zier, Gotha,**
Molschleberstraße 23

GAGFAH Gemeinnützige Aktien-Gesellschaft für Angestellten-Heimstätten
Zweigniederlassung Mitteldeutschland, Weimar/Thür., Elisabethstr. 15 · Fernruf: 2520 u. 2521